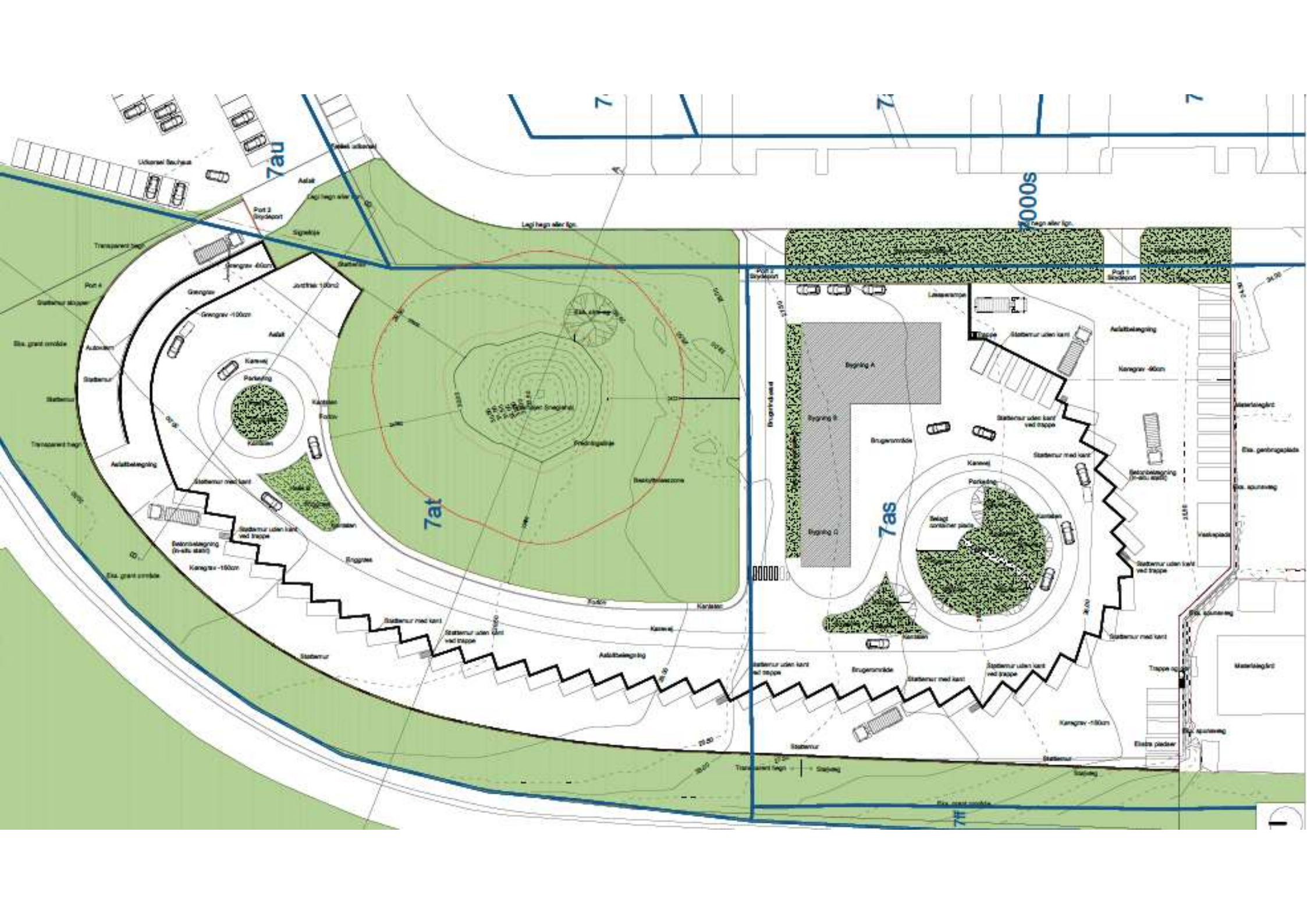


# Ny sortering på vej Ny Genbrugsstation på vej

Grønt råd 13. september 2021

Lenette Møller Jensen  
Virksomheder og Affald  
[affald@gladsaxe.dk](mailto:affald@gladsaxe.dk)  
[gladsaxe.dk/affald](https://gladsaxe.dk/affald)







# Ny genbrugsstation sidst i 2023

## Hvad kan den nye genbrugsstation?

Genanvendelsen var i 2020 80,4 %

- Bedre kapacitet til at modtage affald og genbrug fra borgerne, så vi ikke skal ombytte containere i lige så høj grad og vi skal heller ikke have en reserveplads på Vandtårnsvej og i driftsafdelingen i højsæsonen/weekender – så vi er fremtidssikret.
- Forsvarlig og sikker håndtering af farligt affald og elektronikaffald
- Modtagelse af farligt affald hele året – også når der er varmt.
- Mindre kørsel fordi vi kan fylde containerne helt op.
- Bedre sikkerhed på pladsen – Lastbiler køre nede i lastbilsøregraven.
- Bedre forhold for ældre og handicappede brugere af genbrugsstationen og i øvrigt også for alle os andre – Trapperne ramper forsvinder
- Bedre faciliteter for aflæsning af haveaffald.
- Bedre faciliteter for afhentning af jordfrisk.
- Bedre fordeling af mandskabsfaciliteter.
- Bedre kundetoilet som også bliver handicapvenlig.
- Forsat partnerskab med Genbrugslopperne om Direkte genbrug
- Der bliver et formidlingsrum – hvor vi kan undervise viceværter, affaldsansvarlige, børn- og unge i affaldssortering m.m.

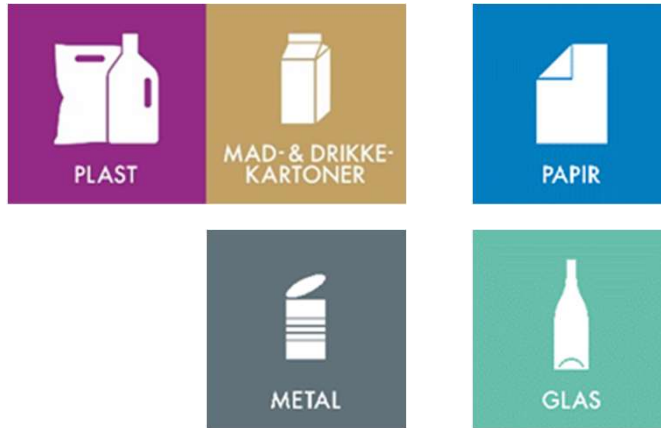


# Ændringer i parcel- og rækkehuse

To-kammerbeholdere bliver obligatoriske

-ny fordeling af affaldstyper

-nye tømmedage



Vi går i gang i oktober 2021

Vi leverer to-kammerbeholder til dem, der mangler

Vi sætter klistermærker på alle beholdere



En del af storskrald – vi **anbefaler** en beholder til pap

Pose på låg fortsætter og suppleres i 2022

Krav om indsamling udskudt - vi afventer



# Ændringer i etageboliger og øvrige boliger med fælles genbrugsøer

- Implementeres gradvist i takt med indførelsen af madaffald – distrikt for distrikt.
- Alle kan få de beholdere til madaffald, glas, papir, metal, plast (inkl. Mad- og drikkekarton), pap, farligt affald (mini ordning eller vicevært ordning).

## Mad- og drikkekarton

Mad- og drikkekarton kan afsættes til Tyske og Svenske anlæg. Der er p.t. ingen danske anlæg. Der er dog dansk viden til af starte et behandlingsanlæg i Danmark. Kræver garanti for der leveres en vis mængde over en lang årrække, før det kan betale sig at investere op imod 100 millioner i et anlæg. Det kan kommunerne ikke give tilsagn om da vi er underlagt udbuds reglerne.

## Tøj

Kravet med indsamling af tøj i beholder er officielt udskudt til sommeren 2023 – vi afventer hvad der sker, mange kommuner går i gang med ordningen, men det er med afhentningen af tøjet i poser.

Der er udfordringer med afsætningen.

## Farligt affald

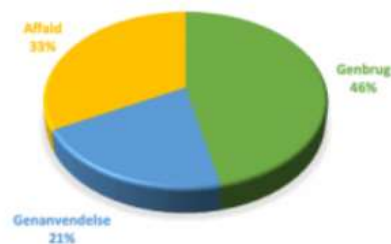
Vores kontrakt er ved at udløbe – vi er ved at undersøge, hvordan vi bedst muligt får en indsamlingsordning, som sikre en høj indsamling af farligt affald, på sikker måde, uden unødige ressourcspild og til en rimelig pris.

DEBAT

Kartongen anvender: »Jeg er så træt af at høre, at det ikke kan lade sig gøre i Danmark. Selvfølgelig kan det da det.«



RØDOVRE TOTAL



TRASBORG 2020

