



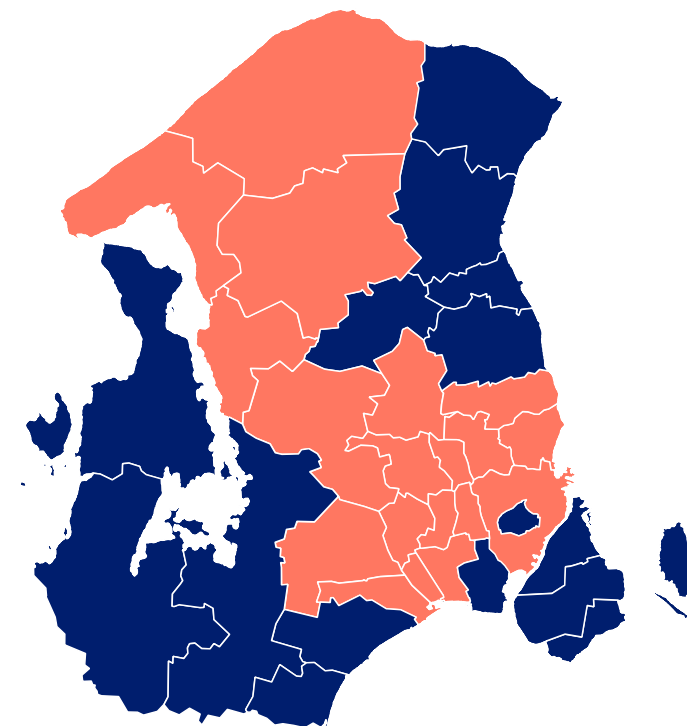
Vestforbrænding Grøn Varmeforsyning



Vestforbrænding er ejet af 19 kommuner

Heraf leveres fjernvarme til:

- Ballerup
- Herlev
- Gladsaxe
- Lyngby-Taarbæk
- Furesø



1.3 mio MWh

Produceret
affaldsvarme

70.000

Husstandes forbrug

0.7 mio MWh

Sælges i eget net



Strategiske hovedindsatser 2032

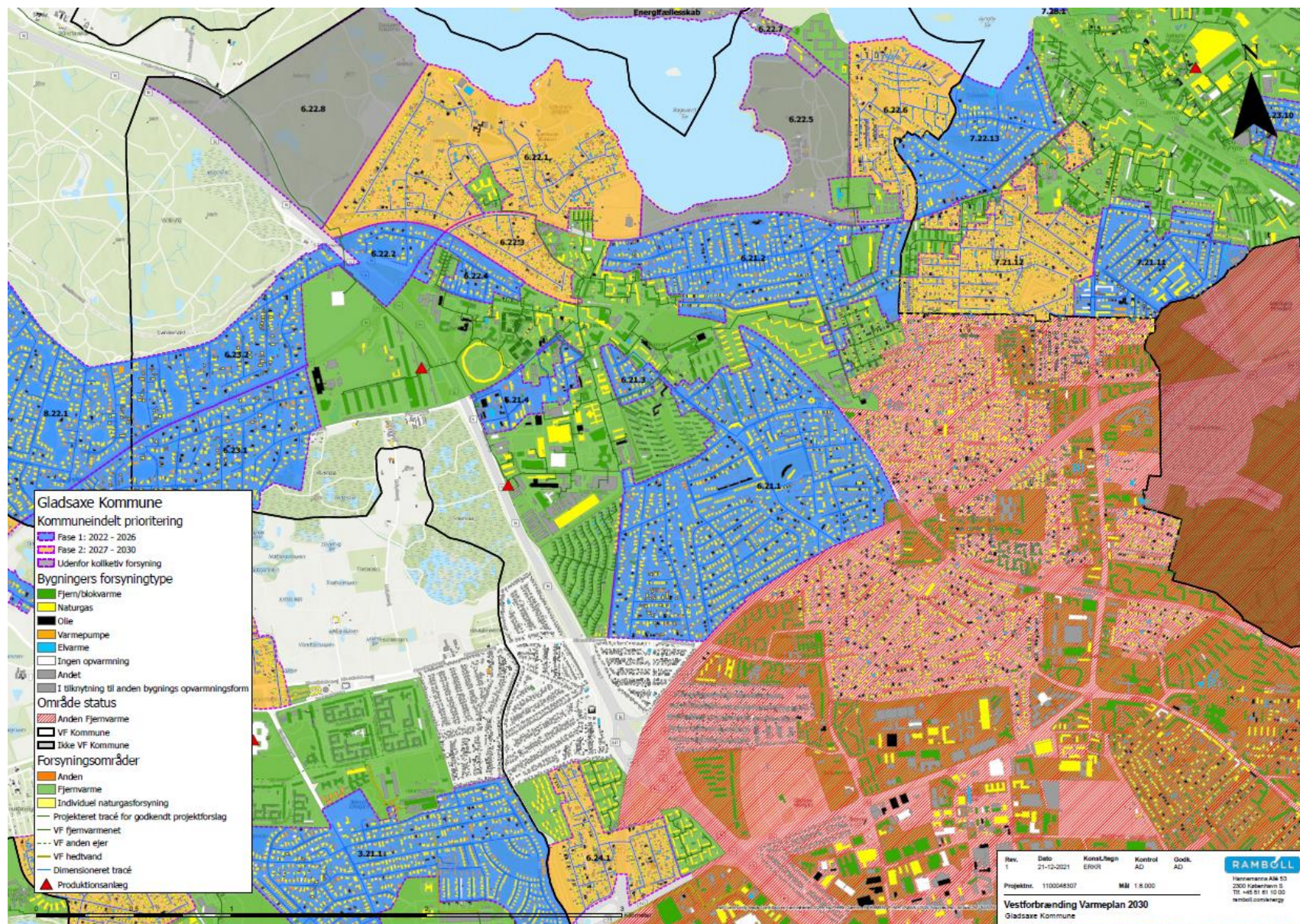
Tilbyde fjernvarme til 30.000 villakunder

Olie og naturgas erstattes med CO₂-neutral fjernvarme og spildvarme udnyttes til grøn omstilling

Et CO₂-neutralt Vestforbrænding - herunder CO₂-fangst



GLADSAXE





Udbygning 2026 og 2032

Fase	Bygninger	Årsafsætning	CO2besparelse	Investering
	Stk.	MWh	ton/år	mio. kr.
1	2.900	64.100	13.600	360
2	1.200	25.800	5.400	150
I alt	4.100	89.900	19.000	510



Mål for fjernvarmen

- Grøn

- Udsortering af plast
- Udnyttelse af overskudsvarme
- Carbon capture (2025)

- Stabil

- Leveringsikkerhed

- Konkurrencedygtig

- 12.000 kr./år for standardhus
- Attraktiv finansiering af fjernvarmeunit via abonnementsordning



Kommunikation og tilbud

Følg udviklingen af varmeplanen på vestfor.dk/fjernvarme. Her vil vi vise hvornår vi kommer med fjernvarme til de enkelte områder i kommunen.

Når det bliver 'jeres tur' vil i modtage et tilbud om tilslutning på attraktive kampagnevilkår

Det vil blive muligt at 'tilkendegive interesse' om tilslutning på hjemmeside inden i får et tilbud, for på den måde at hjælpe os med at se hvor tilslutningsønsket er højt.



Abonnementsordning på fjernvarmeunit

Unit på abonnement betyder at Vestforbrænding ejer og driver den fjernvarmeinstallation der leverer varme til dine radiatorer i dit hus.

Prisen forventer vi vil ligge på ca. 3.000,- kr. om året, eller 250,- kr. om måneden

Vestforbrænding vil servicere og om nødvendigt reparere og udskifte unitten hvis det bliver nødvendigt i al den tid i har fjernvarme og et abonnement på unitten.



Fjernvarmeprisen 2022

Fjernvarmepriser pr. 1.1 - 31.12.2022

Fast varmepris	Ekskl. moms Kr./MWh	Inkl. moms Kr./MWh
Fra 0 – 799 MWh (grundpris)	240,36	300,45
Mellem 800 – 3.999 MWh (efter fradrag af 20%)	192,29	240,36
Mellem 4.000 – 7.999 MWh (efter fradrag af 30%)	168,25	210,31
Fra 8.000 MWh (efter fradrag af 40%)	144,22	180,28

Variabel varmepris	Ekskl. moms Kr./MWh	Inkl. moms Kr./MWh
Variable varmepris inkl. affaldsvarmeafgift	290,95	363,69

Standard hus 130 kvm, 18,1 MWh

Fast varmepris: $300,45 * 18,1 = 5.438$ kr.

Variabel varmepris: $363,69 * 18,1 = 6.582$ kr.

Forventet pris abonnement = 3.000 kr.

I alt årligt inkl. abonnement.: = **15.020 kr.**